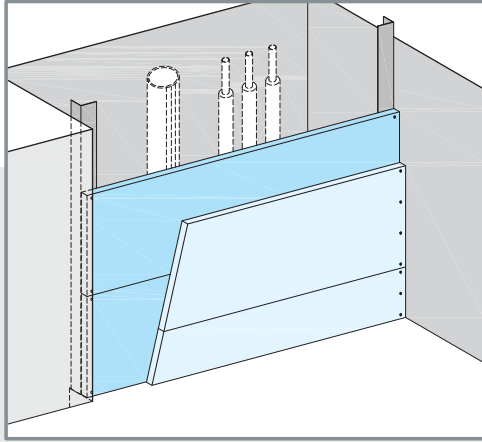


۴- W628a دیوار پوششی مستقل بدون استاد (دارای کد حریق)



دیوار پوششی W628a

از این ساختار برای پوشش مسیرهای قائم عبور تاسیسات استفاده می شود. عایق صوتی مناسب و کد حریق ۹۰ دقیقه از ویژگی های دیوار پوششی W628a است. خصوصیات اخیر در چاه های تاسیساتی، به واسطه انتشار صدای ناشی از حرکت سیال در لوله ها و ارتباط عمودی میان طبقات و امکان نفوذ و سرایت آتش، دارای اهمیت اساسی است. در این ساختار، دو لایه پوششی به ضخامت ۲۵ میلیمتر به صورت افقی بر روی سازه های طرفین (که به دیوارهای مجاور متصل می باشند) نصب می شوند. بنابراین استادگذاری معمول وجود نداشته و این خصوصیت، سهولت و سرعت اجرایی را به ارمغان می آورد. همچنین، این ویژگی اجازه می دهد که پوشش کاری، بدون محدودیت در ارتفاع انجام شود.

