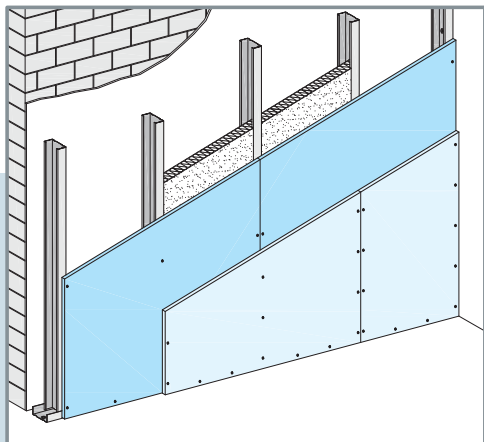


### ۳- W626 دیوار پوششی مستقل دو لایه (بدون کد حریق)



دیوار پوششی W626

در صورتی که اجرای یک دیوار پوششی مستقل با ارتفاع و مقاومت در برابر ضربه بیشتری نسبت به W625 مد نظر باشد، W626 گزینه مناسبی به شمار می رود. در این ساختار، دو لایه پوششی به ضخامت ۱۲/۵ میلیمتر بر روی زیرسازی فلزی مستقل از دیوار زمینه اجرا می شود.

