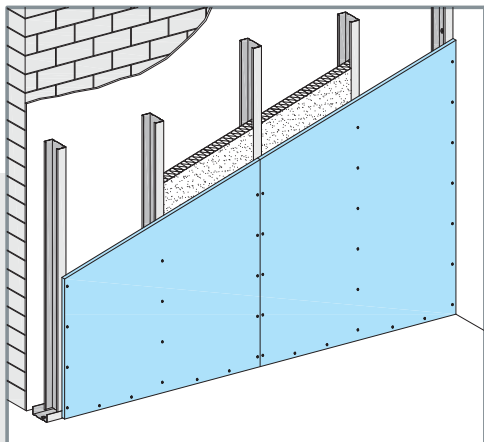


## ۲- W625 دیوار پوششی مستقل تک لایه (بدون کد حریق)



دیوار پوششی W625

در صورتی که اجرای یک دیوار پوششی مستقل با حداقل مصالح مصرفی مورد نظر باشد، W625 گزینه مناسبی به شمار می رود. در این ساختار، یک لایه پوششی به ضخامت ۱۲/۵ میلیمتر بر روی زیرسازی فلزی مستقل از دیوار زمینه اجرا می شود.

