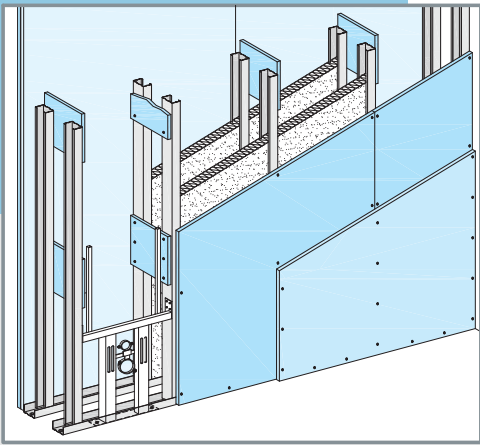


۶-W116 دیوار جداکننده تاسیساتی



دیوار جداکننده W116

دیوار جداکننده W116 کناف، در محل هایی نظیر سرویس های بهداشتی که حجم و تراکم تاسیسات زیاد است، مورد استفاده قرار می گیرد. ساختار این دیوار شامل دو ردیف سازه و دو لایه پنل در هر طرف می باشد. این دو ردیف سازه با فاصله از یکدیگر اجرا شده و با استفاده از برش هایی از پنل، به یکدیگر متصل می شوند. اجرای دو ردیف سازه، امکان عبور تاسیسات مکانیکی را بدون تداخل با زیرسازی فلزی امکان پذیر می سازد. علاوه بر سلول های تر، این دیوار در محل قاب های بادبند دار نیز به کار می رود (در این حالت، بادبند ها در فاصله بین دو ردیف سازه قرار می گیرند).

