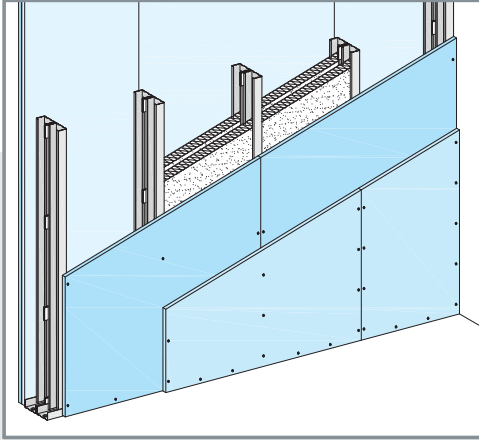


(3-2)

## ۵- W115 دیوار جداکننده با عملکرد صوتی بالا



دیوار جداکننده W115

دیوار جداکننده W115 در مواردی استفاده می شود که عایق صوتی قابل توجه مورد نظر باشد. ساختار این دیوار شامل دو ردیف سازه و دو لایه پنل در هر طرف می باشد. این دو ردیف سازه به وسیله نوار فوم کفاف از یکدیگر جدا شده که در جلوگیری از عبور صدا از یک سمت دیوار به سمت دیگر نقش مهمی دارد. همچنین نوع زیرسازی به کار رفته در این دیوار، امکان استفاده از عایق های صوتی را در دو لایه امکان پذیر می سازد که نتیجه آن کاهش قابل ملاحظه انتقال صوت از یک سمت دیوار به سمت دیگر می باشد. W115 ساختار بسیار مناسبی برای دیوارهای جداکننده بین واحدهای مسکونی، اتاق های هتل و بخش های مراقبت ویژه بیمارستان ها به شمار می رود.

